

# MONTHLY MEMBERSHIP PROGRESS REPORT

District 337 D

Results as of: 5/31/2020

GMT:

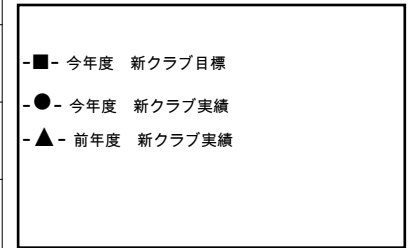
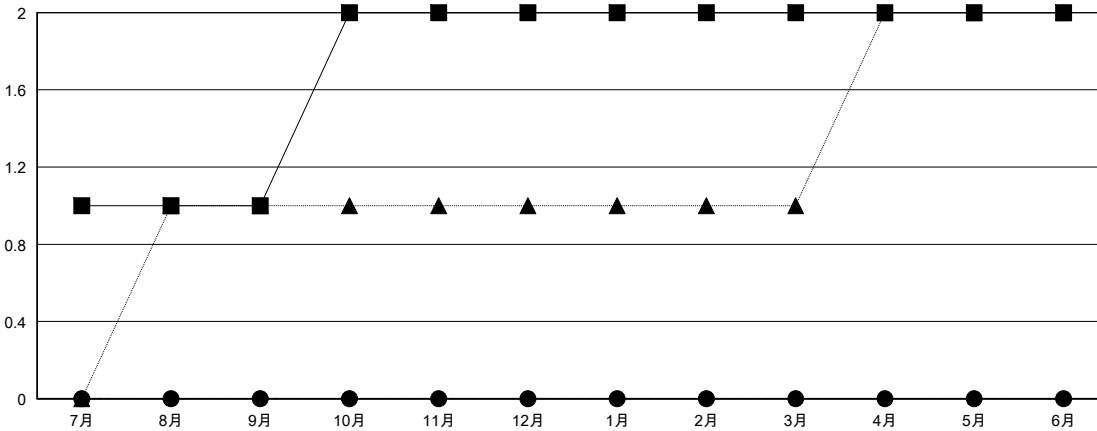
地域 JAPAN

GMT会則地域

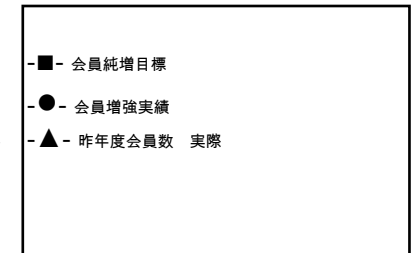
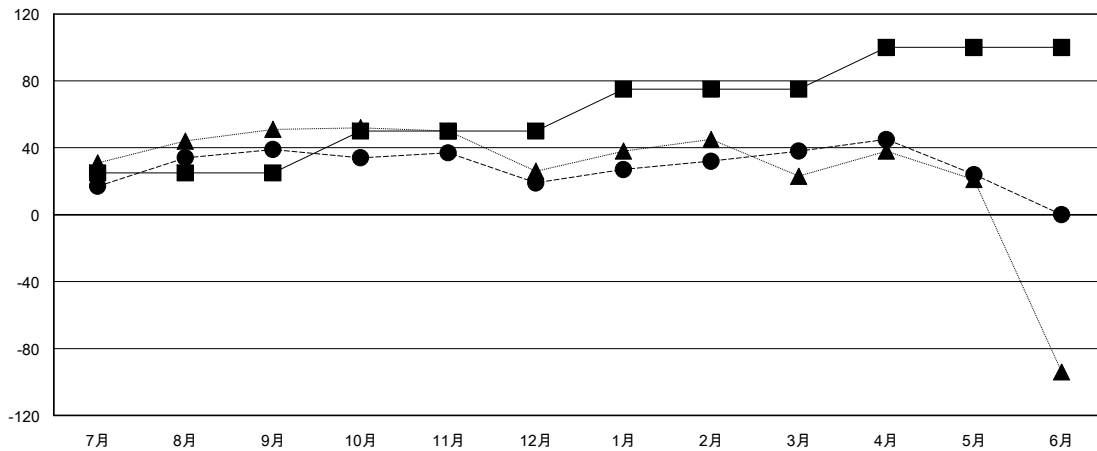
クラブ			
結果 : 2019-2020			
四半期	新クラブ目標	新クラブ	解散クラブ
7月/8月/9月	1	0	0
10月/11月/12月	1	0	0
1月/2月/3月	0	0	0
4月/5月/6月	0	0	0

名			
結果 : 2019-2020			
四半期	会員純増目標	会員増強実績	退会者(転籍を含む)実際
7月/8月/9月	25	83	42
10月/11月/12月	25	29	47
1月/2月/3月	25	74	44
4月/5月/6月	25	25	39

新クラブ目標及び実績累計



会員目標及び実績累計



解散クラブ: 0	51 CLUBS OF 69 一名以上の新会員を登録	<b>男女別</b>
		男性 1,849 (83.21%)
		女性 373 (16.79%)
<b>退会者</b>	<a href="#">会員累計データを見るには、ここをクリック</a>	世帯主/家族会員合計 405
物故会員 8		国際会費半額の家族会員 216
クラブ解散 0		
その他 164		
合計 172		